

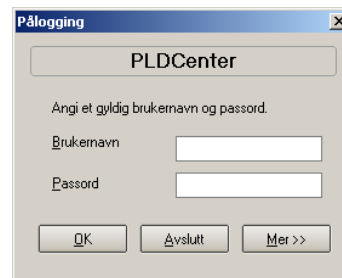


## Visma Business Dokumentsenter Remote

Visma Business Dokumentsenter Remote gir deg tilgang til Dokumentsenter som frittstående program uten Desktop. Programmet kopieres inn på lokal PC.

### Start / innlogging

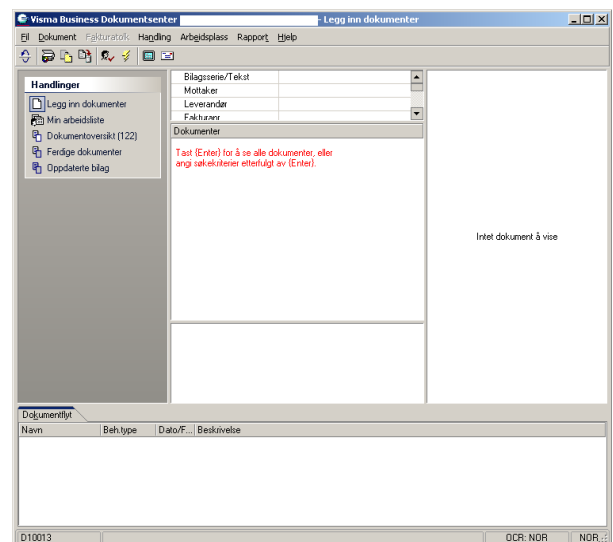
- Start PLDCenter.exe på din PC.
- Skriv inn ditt brukernavn og passord.
- Visma Business Dokumentsenter starter opp.



### Installasjon / krav

- Windows basert PC med internett tilgang (fungerer ikke på Apple Macintosh).
- Visma Business Dokumentsenter krever at mappe/folder med Dokumentsenter er kopiert inn på din lokale PC. Mappen skal inneholde pldcenter.exe, crde2003.dll, isp2003.dll. Ved første gangs kjøring blir du spurt om IP nummer og port nummer. Dette oppgis av Doorway support.

Det må være skrivetilgang til der mappen installeres.



### Doorway

Postadresse  
Postboks 1896  
4858 Arendal

Kontakt  
- Sentralbord: 37 00 01 32  
- epost: [info@doorway.no](mailto:info@doorway.no)

Support  
- telefon: 928 444 66  
- epost: [support@doorway.no](mailto:support@doorway.no)

[www.doorway.no](http://www.doorway.no)